

Inovační strategie a podpora malých a střední podnikatelů v Libereckém kraji

Konference Průmyslová inovace a transfer technologií v praxi
Membránové inovační centrum MemBrain
19. března 2014, Stráž pod Ralskem



Inovační strategie není nové téma....

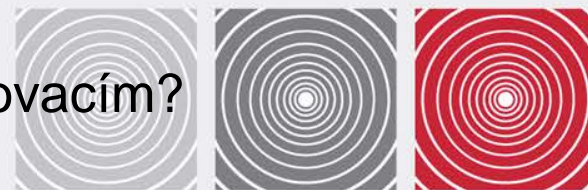
- 2004 - **RITTS INBO** - **R**egional **I**nnovation and **T**echnology **T**ransfer Strategies (program Evropské komise pro stanovení inovačních strategií v regionech členských zemí EU a v regionech nově asociovaných zemí), **I**novace pro sever a severozápad Čech (**N**orth and **N**orth-**W**est **B**ohemia) a **O**pole
- Liberecký kraj – nebyla schválena zastupitelstvem kraje
- Ústecký kraj
- Karlovarský kraj



Inovační strategie není nové téma..

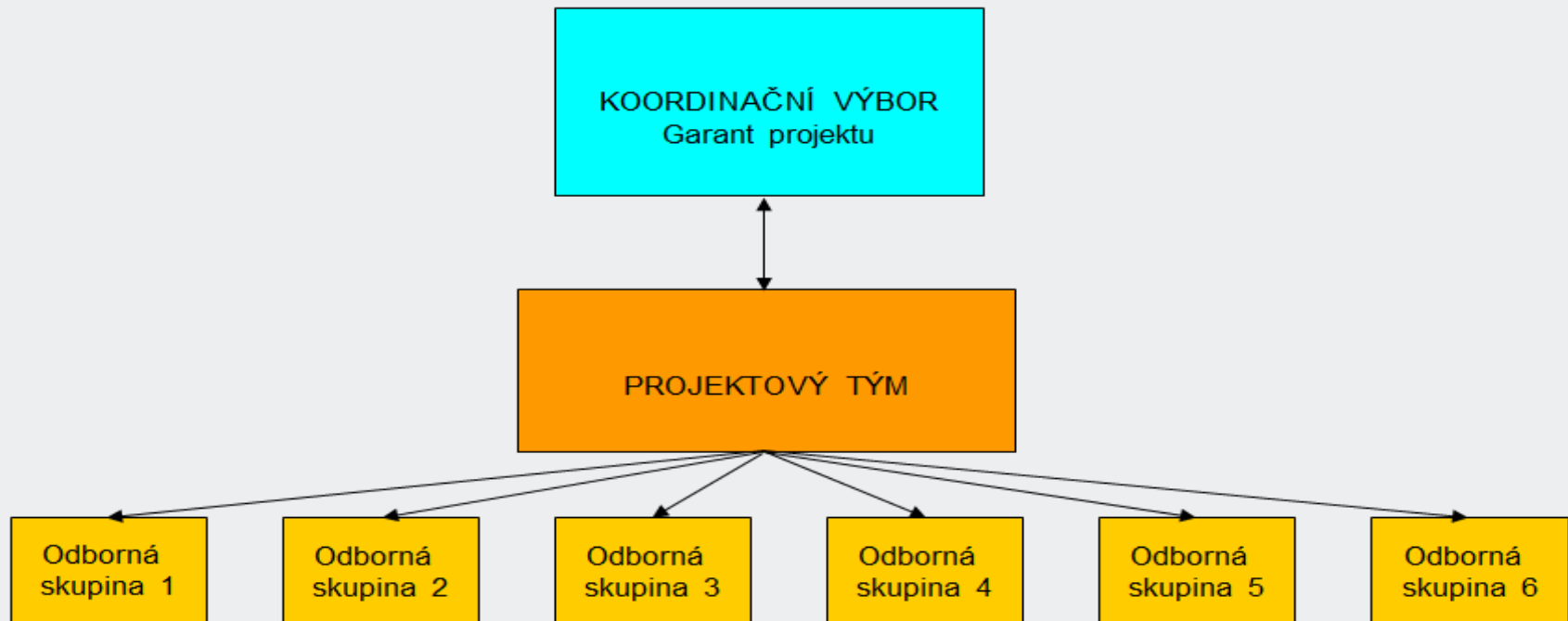
- 2006 - **Konference NISA Invest**

- Jsou v LK vytvořeny podmínky pro inovace?
- Existuje dostatek kvalitních informací pro rozhodování a podpoře inovací?
- Lze podporovat inovace v regionu v globalizovaném prostředí?
- Najdeme regionální odvětvová specifika v oblasti inovací?
- Kdo jsou partneři pro podporu regionálních inovací?
- Co by nejvíce pomohlo v rámci inovačního procesu ve firemním sektoru?
- Je nezbytné vytvořit koordinační skupinu pro společnou podporu inovací?
- Jak významné je vzdělávání ve vztahu k inovacím?



Regionální inovační strategie Libereckého kraje (RIS LK)

- Zastupitelstvem kraje schválen záměr zpracování **RIS LK**
– 13.2.2007
- Konference s prezentací úspěšných RIS – 9.5.2007
- Analytická část dokumentu **6 prioritních témat**



Regionální inovační strategie Libereckého kraje (RIS LK)

Projekt podpořen z ROP NUTS II SV

- Celkové způsobilé výdaje projektu: 2 482 132 Kč
- Celková dotace: 2 295 972 Kč

- Datum zahájení realizace projektu: 2. 6. 2008
- Datum ukončení realizace projektu: 31.10.2009

Priority RIS LK

6 odborných skupin:

- Priorita 1: Rozvoj konkurenceschopnosti prostřednictvím vytváření příznivého prostředí pro inovační podnikání, zejména malých a středních firem
 - Priorita 2: Podpora rozvoje lidských zdrojů pro inovační proces
 - Priorita 3: Aktivní zapojení výzkumné a vývojové základny do rozvoje podnikání
 - Priorita 4: Podnikové inovace
 - Priorita 5: Finanční zdroje pro zajištění inovačních aktivit
 - Priorita 6: Mezuregionální a mezinárodní spolupráce
-
- 46 členů, 13 členů projektového týmu



Hlavní výstupy z RIS LK

- 1. Pracovní skupina pro rozvoj inovací v LK**
poradní orgán člena rady kraje
- 2. Informační portál LK pro inovace**
<http://www.portal-inovace.cz/>
pravidelná aktualizace informací o inovačním prostředí
zprostředkování kontaktů zájemcům o inovační aktivity
- 3. Technologický a ekonomicko-společenský profil LK**
Aktuální data v elektronické podobě se zaměřením
na hospodářství kraje - prezentace kraje pro investory, podnikatele
- 4. Podpora technické tvořivosti mládeže** – Techyes, Nadotech, TechUp
- 5. Regionální inovační program**
- 6. Inovační vouchery Libereckého kraje**



Pracovní skupina pro rozvoj inovací v LK

- Liberecký kraj
- Krajský úřad
- Hospodářská komora
- Czechinvest
- Technická univerzita v Liberci
- Úřad práce Liberec
- Agentura regionálního rozvoje, spol. s r.o.
- VÚTS a.s.
- Membrain, s.r.o.
- Klastr technických textilií CLUTEX
- Podnikatelská rada Libereckého kraje
- Regioinfo s.r.o.
- Svaz průmyslu a dopravy



PROINCOR

[Inovační vouchery](#)

[Zasílání newsletteru](#)

[Diskuse](#)

Registrace a přihlášení

Email:

Heslo:

[PŘIHLÁŠIT](#)

[registrace subjektu](#)
[zapomenuté heslo](#)

[Burza spolupráce](#)

[Databáze inovačních subjektů](#)

[Regionální inovační strategie LK](#)

[Technologický profil LK](#)

[Kalendář akcí](#)

Anketa

[Partneři pro spolupráci v podnikání hledáte pomoc?](#)

Novinky

V Liberci vznikl vědecký park iQLandia. Otevírá se na konci března - 13.03.2014



Liberec má po známém iQ parku a Babylonu další turistické lákadlo - **obří zábavní vědecký park iQLandia**. Své první návštěvníky přivítá koncem března. Čeká je planetárium, humanoidní robot i kopie Křížkovy fontány.

Exponáty jsou i pod zemí. „Vznikla tady expozice, která se jmenuje Geolab a která přibližuje **geologickou stavbu České republiky**. Máte tady muzeum s minerály a horninami, geologické tvary, které jsou na povrchu nebo v podzemí České republiky,“ říká Pavel Coufal.

Celý článek si můžete přečíst [zde](#).

Pardubický kraj je investorsky nejatraktivnějším východoevropským regionem - 13.03.2014



Ve francouzském Cannes byly ve středu 12. března 2014 slavnostně vyhlášeny výsledky žebříčku **European Cities and Regions of the Future 2014/15**. Certifikát za první příčku získal Pardubický kraj. Hned za ním se umístily Plzeňsko a Praha. Hodnotitelé Pardubický kraj ocenili také v kategorii strategie podpory přímých zahraničních investic. Ta je v Pardubickém kraji podle nich třetí

Kalendář akcí

Modernizace pravidel veřejné podpory

14.3.2014, 00:00 - 27.3.2014, 18:00

Seminář Podpora rozvoje ICT průmyslu na období 2014+

28.2.2014, 00:00 - 19.3.2014, 11:15

Dvoustranná jednání Kontakt - Kontrakt

14.2.2014, 00:00 - 19.3.2014, 18:00



Regionální inovační program
Dotáčního fondu Libereckého kraje

Klíčová slova software, webdesign, správa serveru, eshopy

Počet zaměstnanců 6-9

Počet VŠ zaměstnanců 6-9

VaV externě ANO

[A.RAYMOND JABLONEC s.r.o.](#)

Kraj Liberecký

Město Jablonec nad Nisou

Ověření (dle NACE) ZPRACOVATELSKÝ ... -> 22.2: Výroba plastových výrobků

Klíčová slova upínací prvky z umělé hmoty, kovů v automobilovém průmyslu

Počet zaměstnanců 200-249

Počet VŠ zaměstnanců 0

VaV externě ANO

[ARTMETAL ČECHY s.r.o.](#)

Kraj Liberecký

Město Smržovka

Ověření (dle NACE) PROFESNÍ, VĚDEC... -> 71.1: Architektonické a inženýrské činnosti a ...

Klíčová slova veřejné osvětlení

Počet zaměstnanců 1-5

Počet VŠ zaměstnanců 1-5

VaV externě ANO

[Baumatic ČR, spol. sr.o.](#)

Kraj Praha

Město Praha 1

Ověření (dle NACE) ZPRACOVATELSKÝ ... -> 27.5: Výroba spotřebičů převážně pro domácnost

Klíčová slova kuchyňské spotřebiče

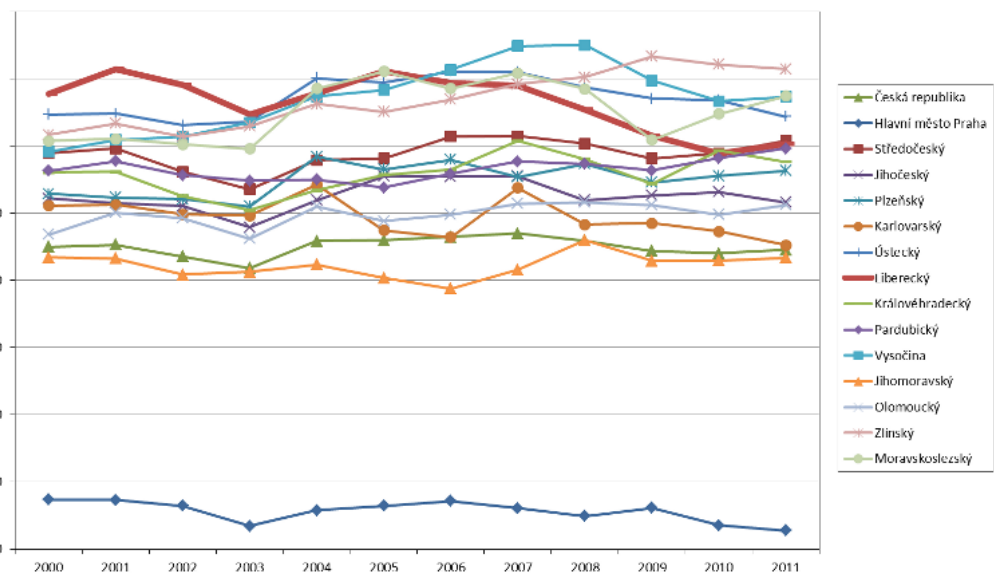
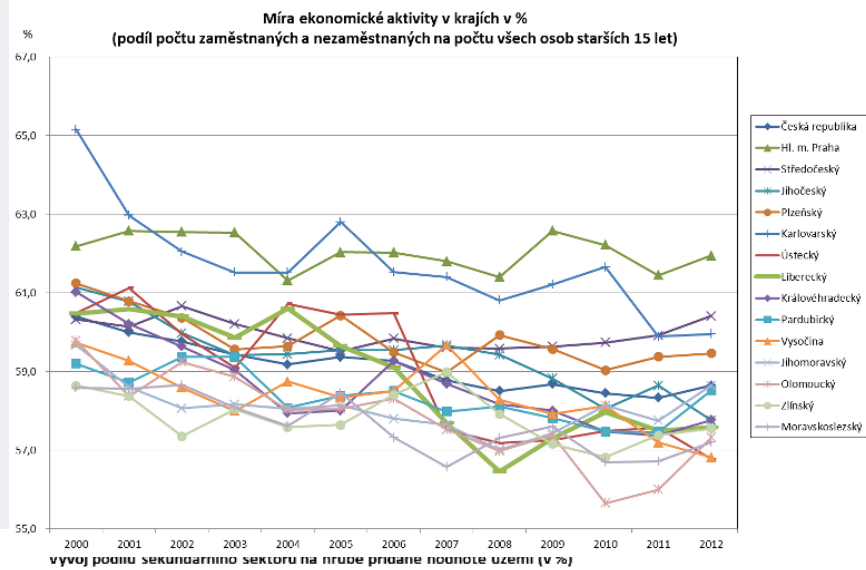
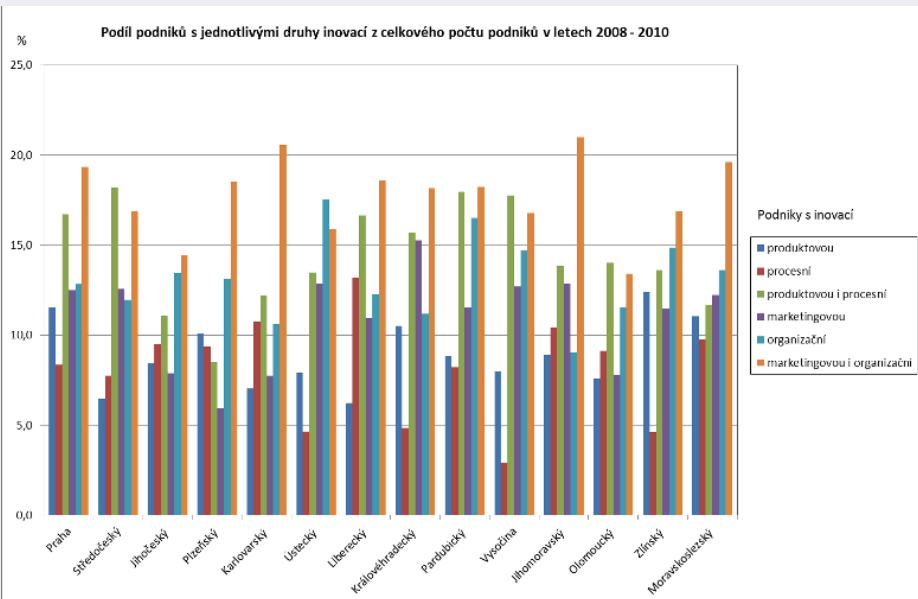
Počet zaměstnanců 0

Počet VŠ zaměstnanců 0

VaV externě ANO



Technologický profil LK



Pozn.: Sekundární sektor zahrnuje těžbu nerostných surovin, zpracovatelský průmysl, výrobu a rozvod elektřiny, plynu a vody a stavebnictví

Podpora odborného vzdělávání

- NadoTECH
- TechUp
- Stipendijní program pro žáky

EDULK.CZ Přihlášení

informační a vzdělávací portál Libereckého kraje

PEDAGOGIČTÍ PRACOVNÍCI MANAGEMENT ŽÁCI A RODIČE HLEDAT...

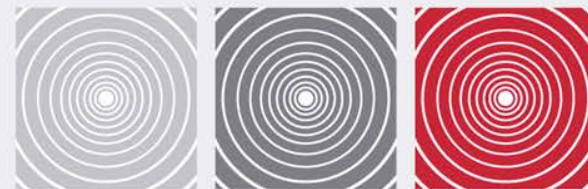
• ÚVOD ORGANIZACE • PŘÍJÍMACÍ ŘÍZENÍ • PŘÍSPĚVKY • FOTOGALERIE KALENDÁŘ METODIKY FAQ • VÝKOVÉ OBJEKTY ADMINISTRACE

 Školy přehled škol a školských zařízení	 Příspěvky aktuální články	 Kalendář kalendář akcí	 Právní předpisy obecně závazné dokumenty	 NadoTECH podpora odborného vzdělávání	 E-Learning systém Moodle	 Registrace registrace nového uživatele
---	----------------------------------	-------------------------------	--	---	---------------------------------	--



Regionální inovační program - veřejná soutěž ve výzkumu, vývoji a inovacích „Inovační vouchery“

- **Legislativní rámec:** 130/2002 Sb. o podpoře VaV z veřejných prostředků
- **Cíl:** navázání spolupráce MSP s prostředím VaV
- **Oprávněný žadatel:** MSP se sídlem nebo provozovnou v Libereckém kraji
- **Poskytovatel znalostí:** VŠ a organizace splňující definici výzkumné organizace dle zák. 130/2002 Sb. působící v ČR



Ročník	Podané projekty	Podpoř. projekty	Hodnota vouchery (Kč)	Alokace (Kč)	Požadované prostředky (Kč)	Přidělené prostředky (Kč)
2011-2012	9	7	150 000	1 500 000	1 187 200	947 000
2012-2013	19	7	300 000	1 740 710	4 467 090	1 740 710
2013-2014	13	hodnocení	150 000	1 400 000	1 431 000	hodnocení
CELKEM	41				7 085 290	2 687 710

„Inovační vouchery 2011-2012“ – zaměření projektů

Poskytovatel znalostí	Počet projektů + jejich zaměření
TUL – textilní fakulta	(1) Testování, měření – textil
TUL – ekonomická fakulta	(3) Marketingové inovace
TUL – Centrum pro nanomateriály, pokročilé technologie a inovace	(2) Vývoj prototypu elektronického zařízení Nanotechnologické aplikace
VÚTS a.s.	(2) Vývoj strojních zařízení, výpočty statického a dynamického namáhání
Membrain s.r.o.	(1) Technologie čištění skládkových vod

„Inovační vouchery 2012 - 2013“ – zaměření projektů

Poskytovatel znalostí	Počet projektů + jejich zaměření
TUL – strojní fakulta	(3) Vývoj strojních zařízení
TUL – ekonomická fakulta	(1) Marketingové inovace
TUL – Centrum pro nanomateriály, pokročilé technologie a inovace	(3) Vývoj elektronického zařízení, řídicí systémy strojů, nanotechnologické aplikace
VÚTS a.s.	(2) Výpočty statického a dynamického namáhání, management
VÚT Brno, stavební fakulta	(2) Stavební technologie
ČVÚT Praha, Ústav mechaniky tekutin	(1) Výpočtové modely
ČVÚT Praha, stavební fakulta	(2) Energetická zařízení pro stavby
Ústav fyziky plazmatu v.v.i.	(1) Vývoj vláknového kolektoru
Membrain s.r.o.	(1) Membránové technologie



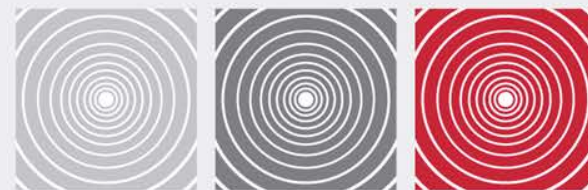
„Inovační vouchery 2013 - 2014“ – v současnosti probíhá hodnocení projektů.....

- **Změna kofinancování** – ze 100% dotace na poměr 70% : 30%
- **Počet podaných projektů:** 13
- **Požadovaná výše dotace:** 1 431 000,-Kč
- **Zaměření projektů:** software, optika, ovocnářství, strojírenství, automotive



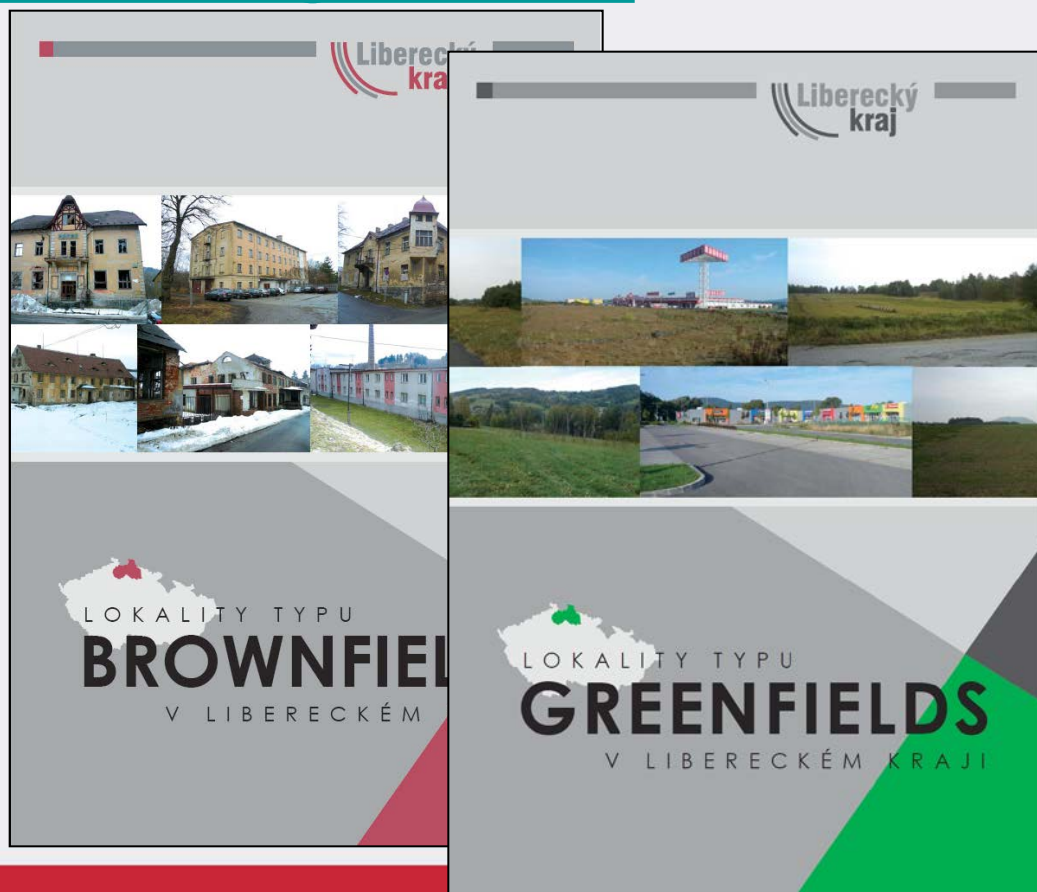
Konzultace k projektovým záměrům

1. Webové stránky Libereckého kraje
2. Odbor regionálního rozvoje a evropských projektů
<http://regionalni-rozvoj.kraj-lbc.cz/page1863/konzultace-k-projektovym-zamerum>
3. Formulář projektového záměru – vyplňte
4. Email: projekty@kraj-lbc.cz – zašlete
5. Zkontaktování pracovníkem ORREP, konzultace



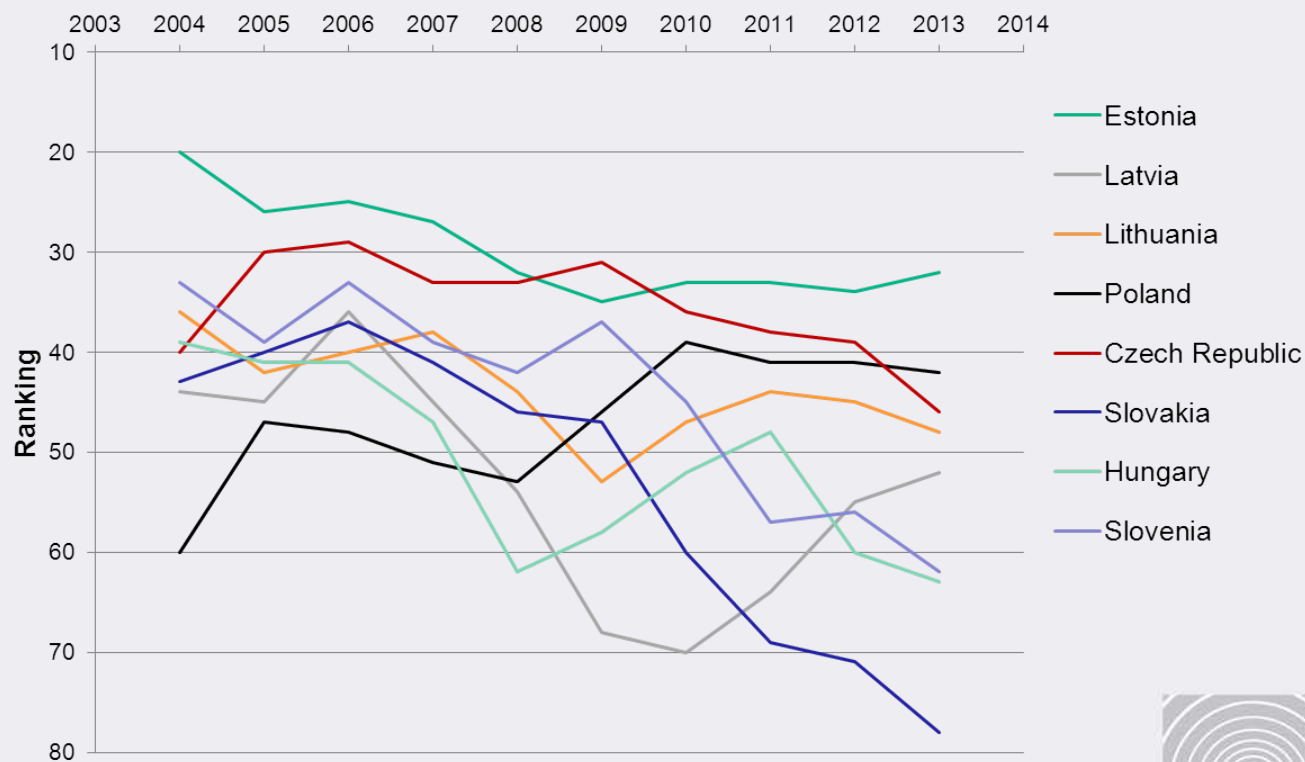
Databáze brownfields, greenfields

<http://regionalni-rozvoj.kraj-lbc.cz/page1863/brownfields-a-greenfields>



Programové období 2014-2020 - východisko

WEF Competitiveness Index



Smart Specialization Strategy (RIS 3)

- Kontext – obecná nespokojenost s dosavadními výsledky politiky soudržnosti v EU (*nejen v ČR*)
- Identifikace a podpora nových aktivit s velkým potenciálem pro inovace
- **Je mnoho strategií, ale vážne realizace**, klíčovým prvkem S3 je proto **důraz na realizaci**.
- Ex-ante kondicionalita
- S3 se bude realizovat prostřednictvím OP (především OP PIK a OP VVV)



Smart Specialization Strategy (RIS 3)

Rozdělení priorit na:

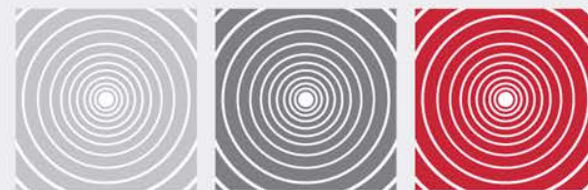
- **Průřezové (horizontální) priority** – posílit inovační systémy na národní i krajské úrovni (např. zavedení nových proinovačních schémat, popularizace VaVaI, podpora vzájemné spolupráce firem a VaV institucí, podpora odborného školství a vzdělávání apod.)
- **Vertikální priority** – domény potenciální specializace, cílená podpora tam, kde je velká šance na úspěch na globálních trzích (např. autodíly v automobilovém průmyslu apod.)



Smart Specialization Strategy (RIS 3)

- Národní koordinátor - MŠMT
- Národní koordinační rada pro S3
- Národní strategie 3S + regionální přílohy
- S3 manažer pro Liberecký kraj
Mgr. Jan Marek

jan.marek@msmt.cz



Smart Specialization Strategy (RIS 3)

Regionální inovační platforma

Smysl:

- Komunikační platforma – proces nalezení konkurenční výhody a potřeb vedený osobnostmi zejména mimo veřejný sektor
- Identifikace potřeb regionu ke zlepšení inovačního prostředí
- Příprava podpůrných schemat ke zlepšení inovačního prostředí v regionu



Jednání inovační platformy RIS3 LK

KDY	25. března 2014, 9:00 hod.
KDE	Informační centrum Technické univerzity v Liberci
KONTAKT:	jan.marek@msmt.cz ivana.ptackova@kraj-lbc.cz



Děkuji za pozornost

Mgr. Michael Otta

odbor regionálního rozvoje a evropských projektů

michael.otta@kraj-lbc.cz

